

Le *R*ESIDENZE

di Prati Fiscali



*P*RESTIGIO *C*OMFORT *S*ICUREZZA



VOLPES CASE
L'IMMOBILIARE DI FIDUCIA

II PROGETTO

Qualità da vivere

L'architettura raffinata con le più innovative e moderne tecniche edilizie contraddistinguono "Le Residenze di Prati Fiscali", un'oasi prestigiosa ed elegante in piena armonia con la natura.



Comfort e Sicurezza sono di Casa

Moderni sia nelle forme architettoniche sia nelle scelte progettuali volte a garantire benessere e comfort abitativi. La videosorveglianza delle aree comuni e l'utilizzo delle tecnologie rivolte al contenimento dei rumori assicureranno la vostra sicurezza e tranquillità.



E' stato progettato nel rispetto dei più rigidi parametri antisismici.

Rispetto dell'Ambiente e Risparmio Energetico

La qualità edilizia, rappresentata dall'impiantistica all'avanguardia e l'attenzione alla sostenibilità ambientale, hanno permesso di raggiungere i parametri per la migliore certificazione energetica in "CLASSE A" con la diminuzione delle emissioni nocive a tutela della vostra salute.



Classe Energetica



IL PIACERE DI

ABITARE



INTERNI

La cura nella progettazione è in ogni dettaglio

Gli interni, caratterizzati da finiture di alta qualità coniugate a tecnologie di ultima generazione, rivelano uno stile ricercato e disinvolto.



CARATTERISTICHE

PRINCIPALI



Classe energetica "A"



Riscaldamento autonomo a pavimento



Pannelli solari per la produzione di acqua calda



Impianto fotovoltaico per la produzione di energia elettrica condominiale



Sensori gas



Sistema di video sorveglianza per le parti comuni



Impianto di climatizzazione estate/inverno



Impianto elettrico in Domotica per il controllo delle funzioni della casa (MY HOME BTICINO)



Impianto di aspirapolvere centralizzato



Impianto Tv satellitare centralizzato



Pavimenti di prima scelta di marca Porcellanosa tipo travertino o tipo parquet



Porte in legno massello noce laccato bianco o rovere sbiancato



Infissi con doppi vetri



Avvolgibili elettrici in acciaio



Termo arredo bagno



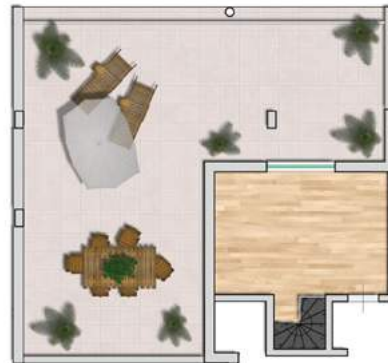
Pannelli fonoassorbenti per ridurre al minimo i rumori da calpestio fra un piano e l'altro

ALCUNE TIPOLOGIE

I Livello



II Livello



ATTICO BILIVELLI



TRILOCALE CON GIARDINO

TRILOCALE CON TERRAZZA



QUADRILOCALE CON GIARDINO

BILOCALE CON TERRAZZA

*Scopri le altre tipologie
venendoci a trovare*

LOCALIZZAZIONE

Vivere nel verde a pochi passi dal centro

Il progetto “Le Residenze di Prati Fiscali” si inserisce in posizione panoramica e dominante tra Via Cavriglia e Via Prati Fiscali al confine del quartiere “Montesacro”. La localizzazione offre un connubio perfetto tra la tranquillità di un vivere armonioso nel verde e la comodità di facili collegamenti con il centro della città.



PER INFORMAZIONI E VISITE


VOLPES CASE
L'IMMOBILIARE DI FIDUCIA

50
ANNI
1967-2017

Numero Verde
800-207822

residenze@volpescase.it
www.volpescase.it